



DEUTZ POWER SOLUTION



Specifications

Modèle		
Régime	rpm	1500
Fréquence nette	Hz	50
Tension triphasée	V	400/230
Puissance (PRP) 3 phases	kVA	1 010
Puissance (LTP) 3 phases	kVA	1 111
Intensité (LTP) 400V - 3 phases	A	1 603
Moteur		
Marque		MTU
Type		16V2000G26F
Norme d'émissions de gaz d'échappement	Stage	III
Puissance brute PRP	kW el	808,0
Puissance brute LTP	kW el	888,0
Système de refroidissement		eau
Type de régulateur		electronique
Normes pour le régulateur		Turbo-Interc
Nombre de cylindre		16
Disposition des cylindres		V
Cylindrée	ltr	35,7
Alésage/Course	mm	135/156
Taux de compression		17,5
Démarrage électrique	V/dc	24
injection		Common Rail
Air		
Dépression maximum à l'admission	[mbar]	-
Volume de l'air de combustion	[m /h]	4824
Système d'échappement		
Température maximum des gaz d'échappement	[C°]	485
Contre-pression d'échappement maximum	[mbar]	50
Flux des gaz d'échappement (à la température indiquée) [m /h]		12384
Système de refroidissement		
Standard Système de refroidissement		
Consommation/réduction de puissance du ventilateur	[kW]	14,1
Flux d'air de refroidissement	[m /h]	87732
Perte de pression atmosphérique	[mbar]	1,5
Dissipation thermique (convection)	[kW]	40
Système de lubrification		
Capacité en huile (carter)	[ltr]	110
Pression d'huile minimum (arrêt)		

Consommation de carburant

25% de charge	[ltr/hour]	58
50% de charge	[ltr/hour]	105
75% de charge	[ltr/hour]	160
100% de charge	[ltr/hour]	213
Filtre de carburant		Spin-on Fuel Filter
Option		

Niveau sonore

dbA à 100% de charge à 7m	dBA	67
---------------------------	-----	----

Alternateur

Marque		Mecc Alte or Stamford
Type		
Rendement génératrice	%	94

Contrôleur

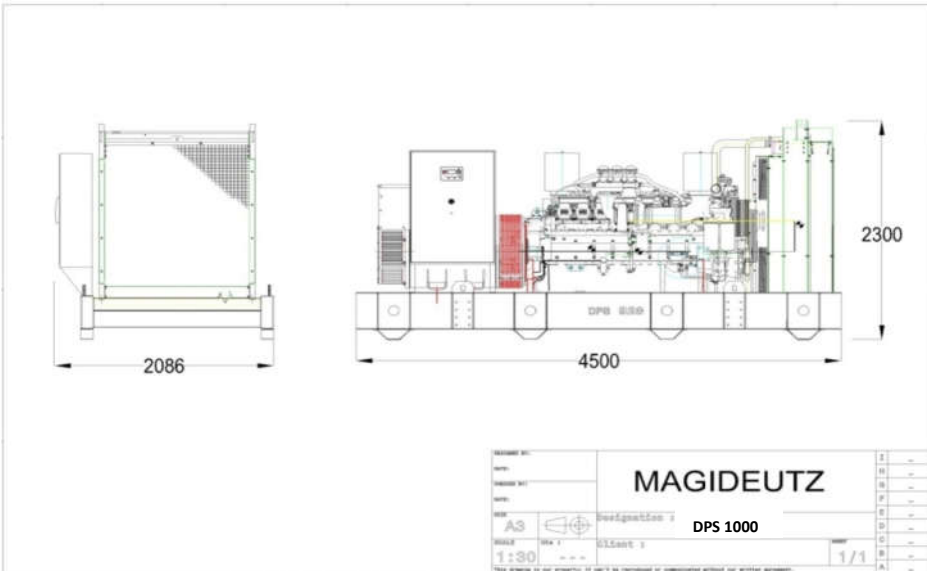
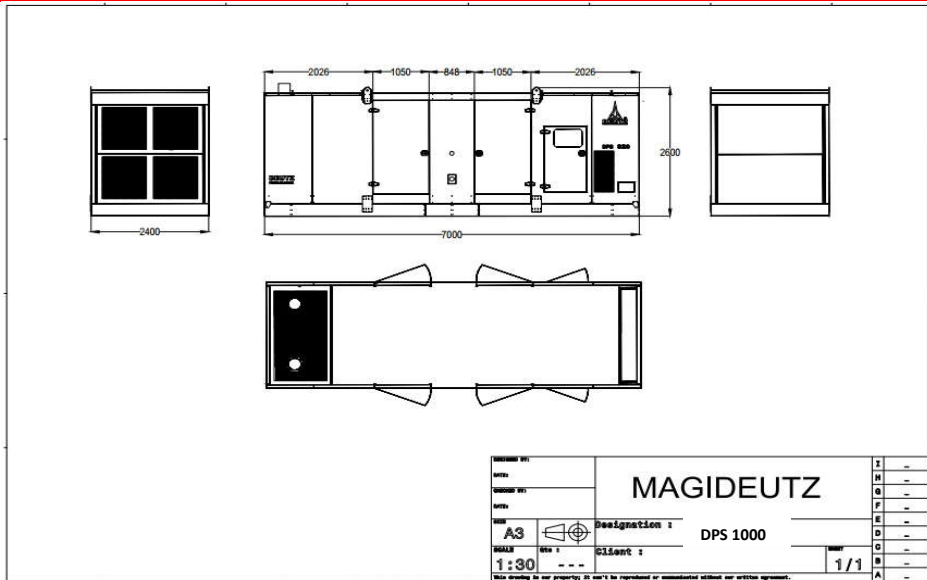


CONFIGURATION	CLASSIC	BASIC	COMFORT	DELUXE
Entrées/sorties binaires	6/6	4/6	7/7	8/8
Entrées analogiques	3	3	3	4
Configurations entrées/sorties	✓	✓	✓	✓
D+ alternateur de charge	✓	✓	✓	✓
Protections alternateur	✓	✓	✓	✓
Fonctions AMF / MRS	✓	✓	✓	✓
Contrôle de retour GCB/MCB	✓	Sans feedback	✓	✓
Mesure fréquence Groupe/Réseau	✓	✓	✓	✓
Communication ECU via CAN	✓	✓	✓	✓
Mesure kW / kWh / kVA	kVA	Kw/Kwh/kVA	Kw/Kwh/kVA	Kw/Kwh/kVA
Capteur de régime (Ramassage)	x	✓	✓	✓
RTC / Batterie	x	x	✓	✓
Consommation gasoil	x	x	✓	✓
Charge fictive / Délestage	x	x	✓	✓
Calibration Analogue	x	x	✓	✓
Auto. Température basée sur chauffage et refroidissement	x	x	✓	✓
Logique PLC	x	x	x	✓
Protocole Modbus / SNMP	x	x	○	✓
Carte SNMP	x	x	x	○
Télécommande	x	○	○	○
Protections défaut terre	x	x	○	○
Contrôle manuel de vitesse pour moteur ECU	x	x	x	✓
Sorties binaire 2 x 10 A pour démarreur et électrovanne gasoil	x	x	x	✓
Gestion pompe de gasoil	x	x	x	✓
Type de connexion détection automatique	x	x	x	✓
TIER 4 Support finale	x	x	x	✓

-  Inclus
-  Exclus
-  en Option



Poids et dimensions		Ouvert	Capoté
Poids	kg	6 720	11 700
Logueur	mm	4 500	7 000
Largeur	mm	2 086	2 400
Hauteur	mm	2 300	2 600
Réservoir Gasoil	ltr	1 200	1 000



Capotage et insonorisation : Suivant normes internationales

- Les parois intérieures du capotage : Pulvérisées de matière anti-résonnante
- Les portes et trappes : Etanches avec des joints de caoutchouc et mousse résiste à la chaleur
- Tous les supports en acier : sablés, dégraissés recouverts :

* Une couche première d'époxydes

* Deux couches de peintures synthétiques

Accouplement

Le moteur et l'alternateur sont accouplés ensemble et forment un monobloc par un dispositif semi élastique.

Le système d'accouplement est monobloc de conception spéciale, à boîtier de volant.

Le système assure un alignement parfait constant et permet un entretien simple et facile

Chassis

Le châssis est en acier, largement dimensionné, entièrement soudé à l'arc électrique et absolument rigide pour supporter le groupe électrogène complet avec tous les accessoires, accouplé à la génératrice. Soudé électriquement sur lequel seront installés le moteur et l'alternateur par l'intermédiaire des semelles élastiques isolantes antivibratoire fixées par des boulons et rondelles galvanisés.

L'ensemble moteur alternateur sera à flasques rigidement fixé avec une pièce d'accouplement semi élastique

Peinture

La peinture est de haute qualité métallisée et réalisée en 2 couches de fond et 2 couches de finition pour l'ensemble des organes et accessoires du groupe électrogène.

