



DPS 130

Specifications

Modèle		
Régime	rpm	1500
Fréquence nette	Hz	50
Tension triphasée	V	400/230
Puissance (PRP) 3 phases	kVA	129,0
Puissance (LTP) 3 phases	kVA	143,0
Intensité (LTP) 400V - 3 phases	A	187,20
Moteur		
Marque		DEUTZ
Type		BF4M2013FC
Norme d'émissions de gaz d'échappement	Stage	II
Puissance brute PRP	kW	117,0
Puissance brute LTP	kW	129,0
Système de refroidissement		eau
Type de régulateur		mécanique
Normes pour le régulateur		G2
Nombre de cylindre		4
Disposition des cylindres		IL
Cylindrée	ltr	4,76
Alésage/Course	mm	108/130
Taux de compression		18,1
Démarrage électrique	V/dc	12
Réservoir Gasoil	ltr	280
Air		
Dépression maximum à l'admission	[mbar]	25
Volume de l'air de combustion	[m /h]	482,1
Système d'échappement		
Température maximum des gaz d'échappement	[C°]	30
Contre-pression d'échappement maximum	[mbar]	482,1
Flux des gaz d'échappement (à la température indiquée)	[m /h]	1389
Système de refroidissement		
Standard Système de refroidissement		
Consommation/réduction de puissance du ventilateur	[kW]	5
Flux d'air de refroidissement	[m /h]	9000
Perte de pression atmosphérique	[mbar]	1,5
Dissipation thermique (convection)	[kW]	13
Système de lubrification		
Capacité en huile (carter)	[LTR]	11
Pression d'huile minimum (arrêt)	[bar]	2

Consommation de carburant

25% de charge	221	[g/kWh]	8,5	[LTR/Hour]
50% de charge	204	[g/kWh]	15,7	[LTR/Hour]
75% de charge	203	[g/kWh]	23,5	[LTR/Hour]
100% de charge	210	[g/kWh]	32,3	[LTR/Hour]
Filtre de carburant	Spin-on Filtre de carburant			
Option	Pre-Filter w/ eau Separator			

Niveau sonore

dbA à 100% de charge à 7m	dB(A)	75
---------------------------	-------	----

Alternateur

Marque	Mecc Alte	
Type	ECP34-1L/4	
Rendement génératrice	%	93

Contrôleur

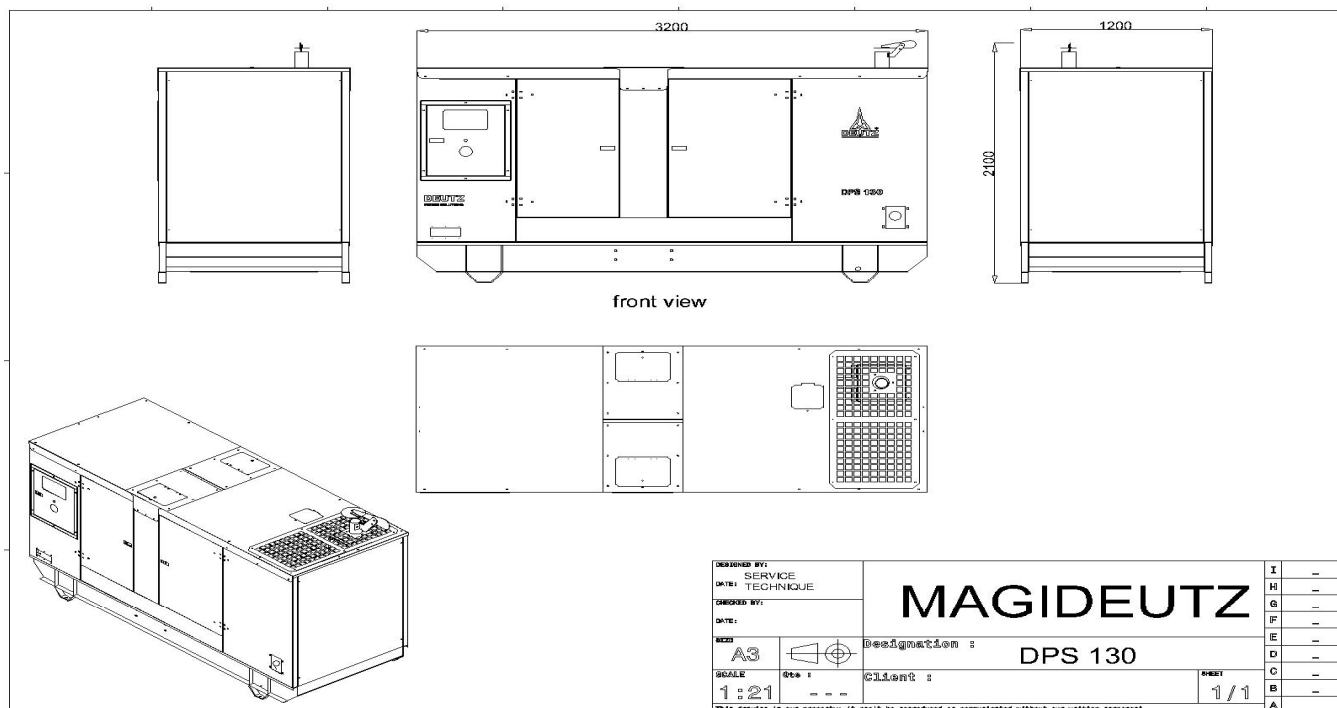


CONFIGURATION

	CLASSIC	BASIC	COMFORT	DELUXE
Entrées/sorties binaires	6/6	4/6	7/7	8/8
Entrées analogiques	3	3	3	4
Configurations entrées/sorties	✓	✓	✓	✓
D+ alternateur de charge	✓	✓	✓	✓
Protections alternateur	✓	✓	✓	✓
Fonctions AMF / MRS	✓	✓	✓	✓
Contrôle de retour GCB/MCB	✓	Sans feedback	✓	✓
Mesure fréquence Groupe/Réseau	✓	✓	✓	✓
Communication ECU via CAN	✓	✓	✓	✓
Mesure kW / kWh / kVA	kVA	Kw/Kwh/kVA	Kw/Kwh/kVA	Kw/Kwh/kVA
Capteur de régime (Ramassage)	x	✓	✓	✓
RTC / Batterie	x	x	✓	✓
Consommation gasoil	x	x	✓	✓
Charge fictive / Délestage	x	x	✓	✓
Calibration Analogue	x	x	✓	✓
Auto. Température basée sur chauffage et refroidissement	x	x	✓	✓
Logique PLC	x	x	x	✓
Protocole Modbus / SNMP	x	x	○	✓
Carte SNMP	x	x	x	○
Télécommande	x	○	○	○
Protections défaut terre	x	x	○	○
Contrôle manuel de vitesse pour moteur ECU	x	x	x	✓
Sorties binaire 2 x 10 A pour démarreur et électrovanne gasoil	x	x	x	✓
Gestion pompe de gasoil	x	x	x	✓
Type de connexion détection automatique	x	x	x	✓
TIER 4 Support finale	x	x	x	✓

-  Inclus
-  Exclus
-  en Option

Poids et dimensions		Ouvert	Capoté
Poids	kg	1200	1880
Logueur	mm	2000	3200
Largeur	mm	950	1200
Hauteur	mm	1450	2100
Réservoir Gasoil	ltr	170	280



Capotage et insonorisation : Suivant normes internationales

- Les parois intérieures du capotage : Pulvérisées de matière anti-résonnante
- Les portes et trappes : Etanches avec des joints de caoutchouc et mousse résiste à la chaleur
- Tous les supports en acier : sablés, dégraissés recouverts :
- * Une couche première d'époxydes
- * Deux couches de peintures synthétiques

Accouplement

Le moteur et l'alternateur sont accouplés ensembles et forment un monobloc par un dispositif semi élastique. Le système d'accouplement est monobloc de conception spéciale, à boîtier de volant. Le système assure un alignement parfait constant et permet un entretien simple et facile

Chassis

Le châssis est en acier, largement dimensionné, entièrement soudé à l'arc électrique et absolument rigide pour supporter le groupe électrogène complet avec tous les accessoires, accouplé à la génératrice. Soudé électriquement sur lequel seront installés le moteur et l'alternateur par l'intermédiaire des semelles élastiques isolantes antivibratoire fixées par des boulons et rondelles galvanisés.

L'ensemble moteur alternateur sera à flasques rigidement fixé avec une pièce d'accouplement semi élastique

Peinture

La peinture est de haute qualité métallisée et réalisée en 2 couches de fond et 2 couches de finition pour l'ensemble des organes et accessoires du groupe électrogène.