



DPS 300

Specifications

Modèle		
Régime	rpm	1800
Fréquence nette	Hz	60
Tension triphasée	V	480/277
Puissance (PRP) 3 phases	kVA	299,0
Puissance (LTP) 3 phases	kVA	335,0
Intensité (LTP) 400V - 3 phases	A	403,85
Moteur		
Marque		DEUTZ
Type		BF6M1015C
Norme d'émissions de gaz d'échappement	Stage	TAL 2000/Stage 2
Puissance brute PRP	kW	271,0
Puissance brute LTP	kW	302,0
Système de refroidissement		water
Type de régulateur		electronic
Normes pour le régulateur		G2
Nombre de cylindre		6
Disposition des cylindres		V
Cylindrée	ltr	11,91
Alésage/Course	mm	132/145
Taux de compression		16,5
Démarrage électrique	V/dc	24
Air		
Dépression maximum à l'admission	[mbar]	50
Volume de l'air de combustion	[m /h]	1460
Système d'échappement		
Température maximum des gaz d'échappement	[C°]	510
Contre-pression d'échappement maximum	[mbar]	50
Flux des gaz d'échappement (à la température indiquée)	[m /h]	3005
Système de refroidissement		
Standard Système de refroidissement		
Consommation/réduction de puissance du ventilateur	[kW]	13,8
Flux d'air de refroidissement	[m /h]	20952
Perte de pression atmosphérique	[mbar]	1,5
Dissipation thermique (convection)	[kW]	24
Système de lubrification		
Capacité en huile (carter)	[LTR]	34
Pression d'huile minimum (arrêt)	[bar]	2,7

Consommation carburant

25% de charge	213 [g/kWh]	20	[LTR/Hour]
50% de charge	202 [g/kWh]	37,9	[LTR/Hour]
75% de charge	202 [g/kWh]	56,9	[LTR/Hour]
100% de charge	204 [g/kWh]	76,6	[LTR/Hour]
Filtre carburant	Spin-on Filtre carburant		
Option	Pre-Filter w/ Water Separator		

Niveau sonore

dbA à 100% de charge à 7m	dbA	67
---------------------------	-----	----

Alternateur

Marque	Mecc Alte		
Type	ECO38 1L4A		
Rendement génératrice	%	94,8	




Controlleur



DEUTZ MODEL DESCRIPTION	CLASSIC	BASIC	COMFORT	DELUXE
-------------------------	---------	-------	---------	--------

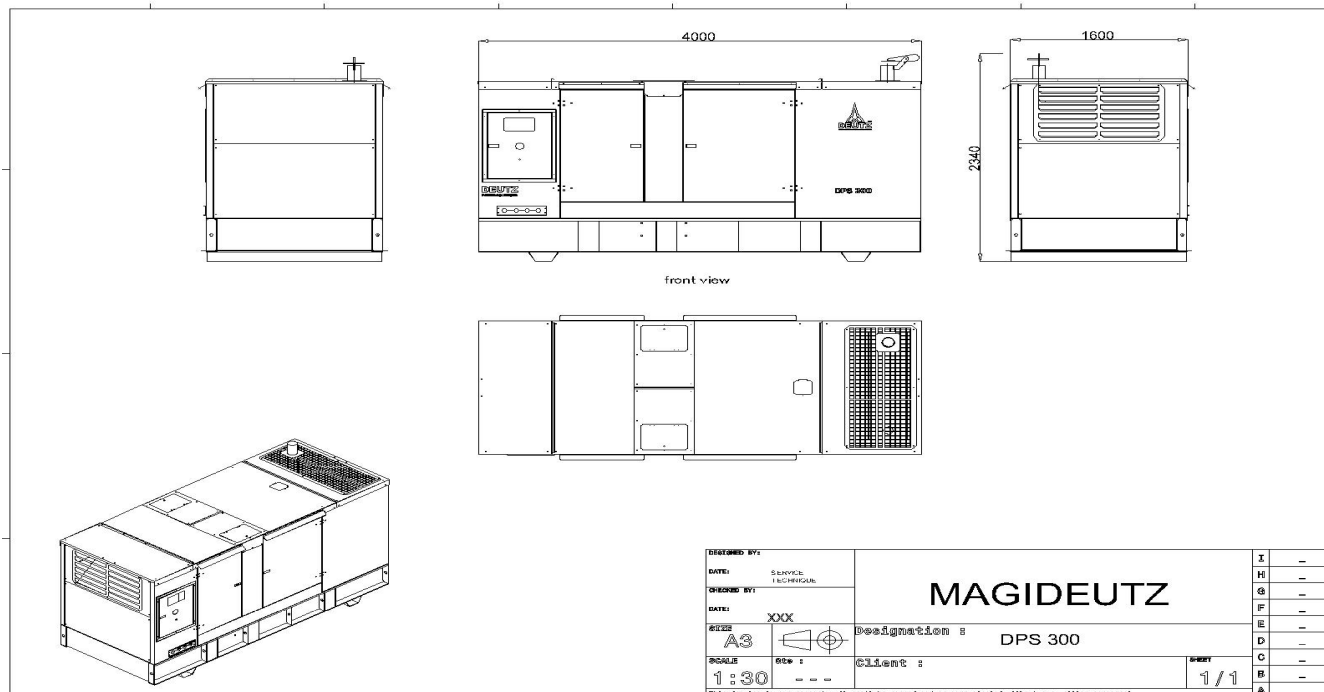
Configurations entrées/sorties

Entrées/sorties binaires	6/6	4/6	7/7	8/8
Entrées analogiques	3	3	3	4
Configurations entrées/sorties	✓	✓	✓	✓
D+ alternateur de charge	✓	✓	✓	✓
Protections alternateur	✓	✓	✓	✓
Fonctions AMF / MRS	✓	✓	✓	✓
Contrôle de retour GCB/MCB	✓	without feedback	✓	✓
Mesure fréquence Groupe/Réseau	✓	✓	✓	✓
Communication ECU via CAN	✓	✓	✓	✓
Mesure kW / kWh / kVA	kVA	Kw/Kwh/kVA	Kw/Kwh/kVA	Kw/Kwh/kVA
Capteur de régime (Ramassage)	x	✓	✓	✓
RTC / Batterie	x	x	✓	✓
Consommation gasoil	x	x	✓	✓
Charge fictive / Délestage	x	x	✓	✓
Calibration Analogue	x	x	✓	✓
Auto. Température basée sur chauffage et refroidissement	x	x	✓	✓
Logique PLC	x	x	x	✓
Protocole Modbus / SNMP	x	x	○	✓
Carte SNMP	x	x	x	○
Télécommande	x	○	○	○
Protections défaut terre	x	x	○	○
Contrôle manuel de vitesse pour moteur ECU	x	x	x	✓
Sorties binaire 2 x 10 A pour démarreur et électrovanne gasoil	x	x	x	✓
Gestion pompe de gasoil	x	x	x	✓
Type de connexion détection automatique	x	x	x	✓
TIER 4 Support finale	x	x	x	✓

-  Included
-  Excluded
-  Option - Plug in



Poids et dimensions		Open	Canopy
Poids	kg	2400	3500
Logueur	mm	3000	4000
Largeur	mm	1500	1600
Hauteur	mm	2200	2340
Réservoir Gasoil	ltr	500	395



Capotage et insonorisation : Suivant normes internationales

- Les parois intérieures du capotage : Pulvérisées de matière anti-résonnante
- Les portes et trappes : Etanches avec des joints de caoutchouc et mousse résiste à la chaleur
- Tous les supports en acier : sablés, dégraissés recouverts :

- * Une couche première d'époxydes
- * Deux couches de peintures synthétiques

Accouplement

Le moteur et l'alternateur sont accouplés ensemble et forment un monobloc par un dispositif semi élastique.

Le système d'accouplement est monobloc de conception spéciale, à boîtier de volant.

Le système assure un alignement parfait constant et permet un entretien simple et facile

Chassis

Le châssis est en acier, largement dimensionné, entièrement soudé à l'arc électrique et absolument rigide pour supporter le groupe électrogène complet avec tous les accessoires, accouplé à la génératrice. Soudé électriquement sur lequel seront installés le moteur et l'alternateur par l'intermédiaire des semelles élastiques isolantes antivibratoire fixées par des boulons et rondelles galvanisés.

L'ensemble moteur alternateur sera à flasques rigidement fixé avec une pièce d'accouplement semi élastique

Peinture

La peinture est de haute qualité métallisée et réalisée en 2 couches de fond et 2 couches de finition pour l'ensemble des organes et accessoires du groupe électrogène.

