



## DPS 380

### Specifications

<b>Modèle</b>		
Régime	rpm	1500
Fréquence nette	Hz	50
Tension triphasée	V	400/230
Puissance (PRP) 3 phases	kVA	383,0
Puissance (LTP) 3 phases	kVA	414,0
Intensité (LTP) 400V - 3 phases	A	547,20
<b>Moteur</b>		
Marque		DEUTZ
Type		BF6M1015CP
Norme d'émissions de gaz d'échappement	Stage	II
Puissance brute PRP	kW	338,0
Puissance brute LTP	kW	365,0
Système de refroidissement		eau
Type de régulateur		électronique
Normes pour le régulateur		G2
Nombre de cylindre		6
Disposition des cylindres		V
Cylindrée	ltr	11,91
Alésage/Course	mm	132/145
Taux de compression		16,5
Démarrage électrique	V/dc	24
Réservoir Gasoil	ltr	395
<b>Air</b>		
Dépression maximum à l'admission	[mbar]	50
Volume de l'air de combustion	[m <sup>3</sup> /h]	1478
<b>Système d'échappement</b>		
Température maximum des gaz d'échappement	[C°]	555
Contre-pression d'échappement maximum	[mbar]	50
Flux des gaz d'échappement (à la température indiquée)	[m <sup>3</sup> /h]	4273
<b>Système de refroidissement</b>		
Standard Système de refroidissement		
Consommation/réduction de puissance du ventilateur	[kW]	10,7
Flux d'air de refroidissement	[m <sup>3</sup> /h]	24120
Perte de pression atmosphérique	[mbar]	1,5
Dissipation thermique (convection)	[kW]	30
<b>Système de lubrification</b>		
Capacité en huile (carter)	[LTR]	34
Pression d'huile minimum (arrêt)	[bar]	2,7

## Consommation de carburant

25% de charge	216 [g/kWh]	23,6	[LTR/Hour]
50% de charge	207 [g/kWh]	45,2	[LTR/Hour]
75% de charge	208 [g/kWh]	68,1	[LTR/Hour]
100% de charge	216 [g/kWh]	94,3	[LTR/Hour]
Filtre de carburant	Spin-on Filtre de carburant		
Option	Pre-Filter w/ eau Separator		

## Niveau sonore

dbA à 100% de charge à 7m	dBA	75
---------------------------	-----	----

## Alternateur

Marque	Mecc Alte	
Type	ECO40-1S	
Rendement génératrice	%	94

## Contrôleur

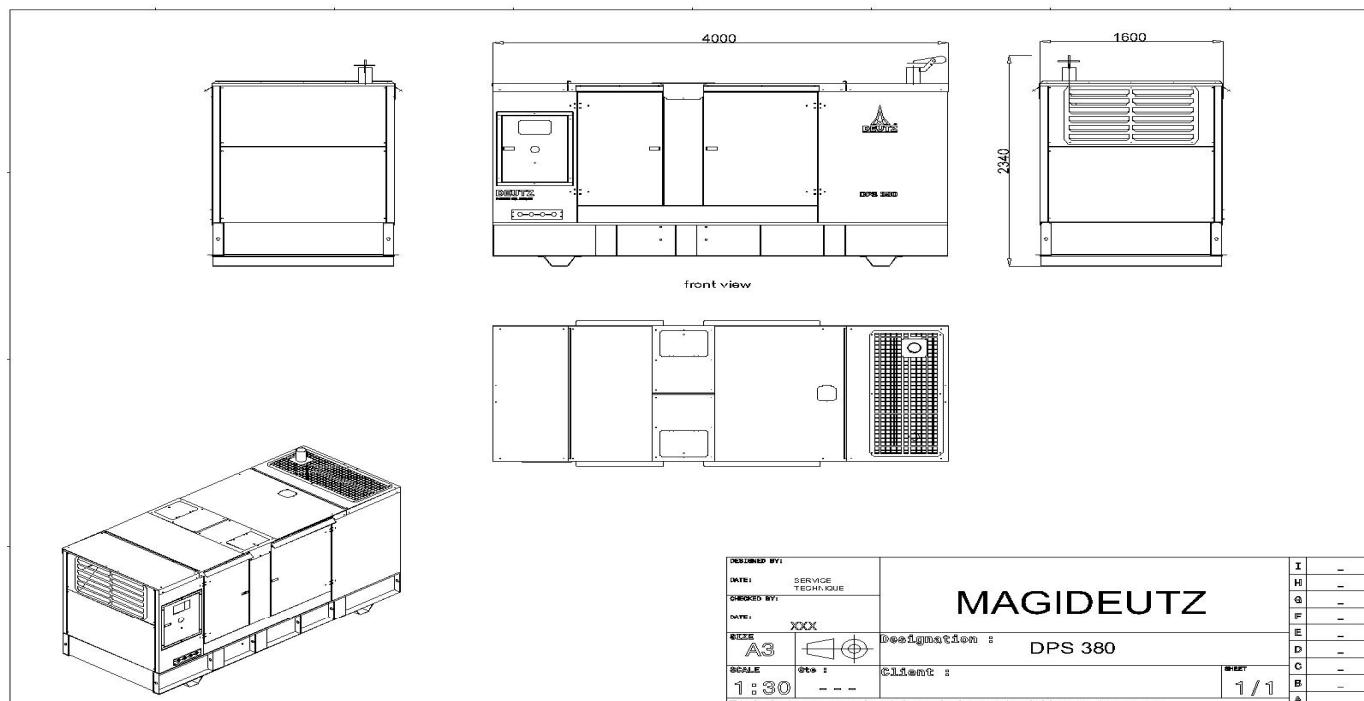


## CONFIGURATION

	CLASSIC	BASIC	COMFORT	DELUXE
Entrées/sorties binaires	6/6	4/6	7/7	8/8
Entrées analogiques	3	3	3	4
Configurations entrées/sorties	✓	✓	✓	✓
D+ alternateur de charge	✓	✓	✓	✓
Protections alternateur	✓	✓	✓	✓
Fonctions AMF / MRS	✓	✓	✓	✓
Contrôle de retour GCB/MCB	✓	Sans feedback	✓	✓
Mesure fréquence Groupe/Réseau	✓	✓	✓	✓
Communication ECU via CAN	✓	✓	✓	✓
Mesure kW / kWh / kVA	kVA	Kw/Kwh/kVA	Kw/Kwh/kVA	Kw/Kwh/kVA
Capteur de régime (Ramassage)	x	✓	✓	✓
RTC / Batterie	x	x	✓	✓
Consommation gasoil	x	x	✓	✓
Charge fictive / Délestage	x	x	✓	✓
Calibration Analogue	x	x	✓	✓
Auto. Température basée sur chauffage et refroidissement	x	x	✓	✓
Logique PLC	x	x	x	✓
Protocole Modbus / SNMP	x	x	○	✓
Carte SNMP	x	x	x	○
Télécommande	x	○	○	○
Protections défaut terre	x	x	○	○
Contrôle manuel de vitesse pour moteur ECU	x	x	x	✓
Sorties binaire 2 x 10 A pour démarreur et électrovanne gasoil	x	x	x	✓
Gestion pompe de gasoil	x	x	x	✓
Type de connexion détection automatique	x	x	x	✓
TIER 4 Support finale	x	x	x	✓

-  Inclus
-  Exclus
-  en Option

<b>Poids et dimensions</b>		Ouvert	Capoté
Poids	kg	2600	3620
Logueur	mm	3000	4000
Largeur	mm	1700	1600
Hauteur	mm	2200	2340
<b>Réservoir Gasoil</b>	<b>ltr</b>	<b>550</b>	<b>395</b>



#### **Capotage et insonorisation** : Suivant normes internationales

- Les parois intérieures du capotage : Pulvérisées de matière anti-résonnante
- Les portes et trappes : Etanches avec des joints de caoutchouc et mousse résiste à la chaleur
- Tous les supports en acier : sablés, dégraissés recouverts :
  - \* Une couche première d'époxydes
  - \* Deux couches de peintures synthétiques

#### **Accouplement**

Le moteur et l'alternateur sont accouplés ensemble et forment un monobloc par un dispositif semi élastique. Le système d'accouplement est monobloc de conception spéciale, à boîtier de volant. Le système assure un alignement parfait constant et permet un entretien simple et facile

#### **Chassis**

Le châssis est en acier, largement dimensionné, entièrement soudé à l'arc électrique et absolument rigide pour supporter le groupe électrogène complet avec tous les accessoires, accouplé à la génératrice. Soudé électriquement sur lequel seront installés le moteur et l'alternateur par l'intermédiaire des semelles élastiques isolantes antivibratoire fixées par des boulons et rondelles galvanisés.

L'ensemble moteur alternateur sera à flasques rigidement fixé avec une pièce d'accouplement semi élastique

#### **Peinture**

La peinture est de haute qualité métallisée et réalisée en 2 couches de fond et 2 couches de finition pour l'ensemble des organes et accessoires du groupe électrogène.