



DEUTZ POWER SOLUTION



DPS 620

Specifications

Modèle		
Régime	rpm	1500
Fréquence nette	Hz	50
Tension triphasée	V	400/230
Puissance (PRP) 3 phases	kVA	600,0
Puissance (LTP) 3 phases	kVA	655,0
Intensité (LTP) 400V - 3 phases	A	945,0
Moteur		
Marque		MTU
Type		12V1600G10F
Norme d'émissions de gaz d'échappement	Stage	TAL 2000/Stage 2
Puissance brute PRP	kW el	480,0
Puissance brute LTP	kW el	524,0
Système de refroidissement		eau
Type de régulateur		electroniqueal
Normes pour le régulateur		G2
Nombre de cylindre		12
Disposition des cylindres		V
Cylindrée	ltr	21
Alésage/Course	mm	122/150
Taux de compression		17,5
Démarrage électrique	V/dc	24
Air		
Dépression maximum à l'admission	[mbar]	50
Volume de l'air de combustion	[m /h]	2160
Système d'échappement		
Température maximum des gaz d'échappement	[C°]	482
Contre-pression d'échappement maximum	[mbar]	150
Flux des gaz d'échappement (à la température indiquée)	[m /h]	5400
Système de refroidissement		
Standard Système de refroidissement		
Consommation/réduction de puissance du ventilateur	[kW]	34
Flux d'air de refroidissement	[m /h]	803
Perte de pression atmosphérique	[mbar]	1,5
Dissipation thermique (convection)	[kW]	24
Système de lubrification		
Capacité en huile (carter)	[LTR]	64
Pression d'huile minimum (arrêt)	[bar]	2,4

Consommation de carburant				
25% de charge	224	[g/kWh]	32	[LTR/Hour]
50% de charge	211	[g/kWh]	60	[LTR/Hour]
75% de charge	206	[g/kWh]	86	[LTR/Hour]
100% de charge	205	[g/kWh]	115	[LTR/Hour]
Filtre de carburant	Spin-on Fuel Filter			
Option	Pre-Filter w/ eau Separator			

Niveau sonore		
dba à 100% de charge à 7m	dba	75

Alternateur		
Marque	Mecc Alte	
Type	ECO40-1.5L4A	
Rendement génératrice	%	94

Contrôleur



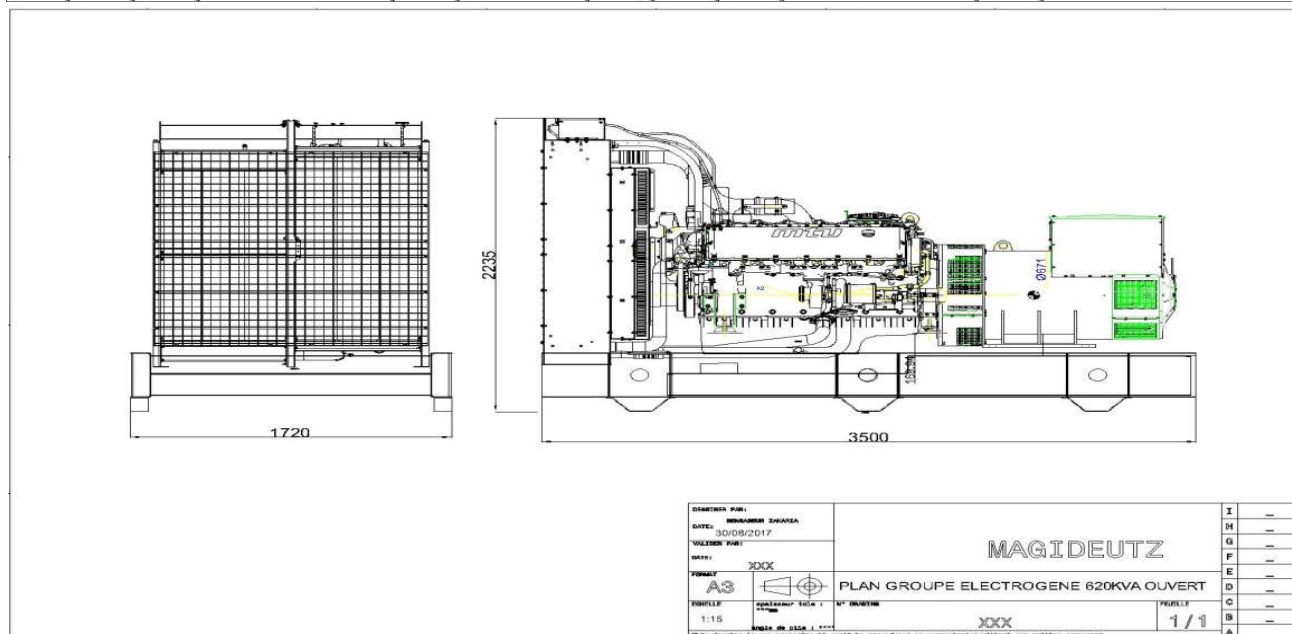
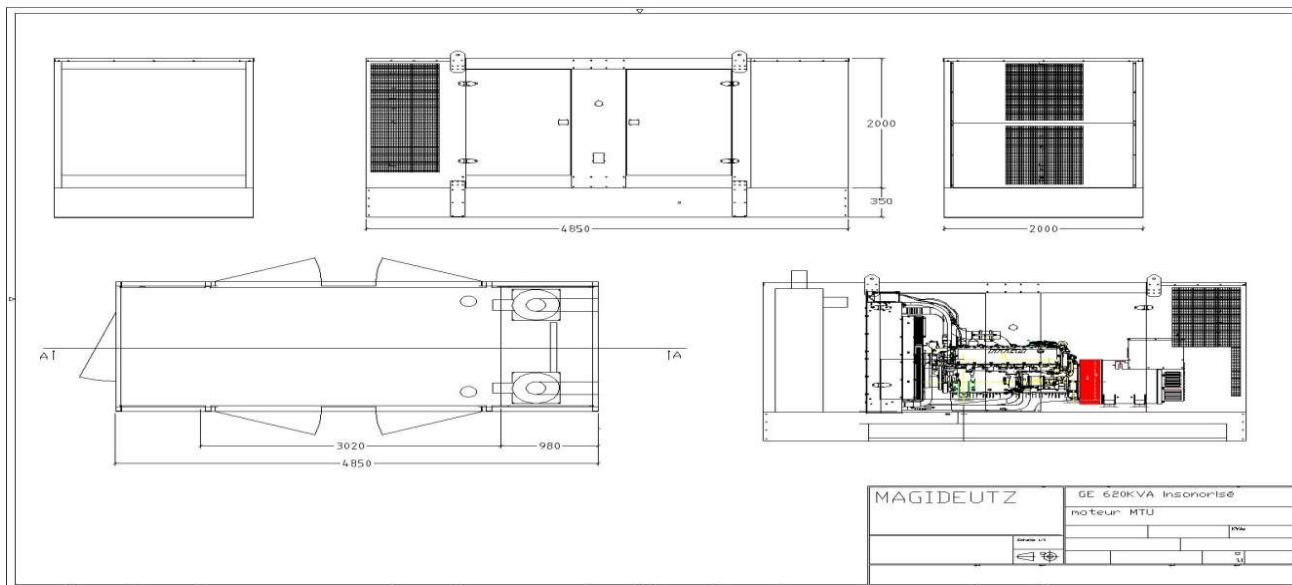
CONFIGURATION	CLASSIC	BASIC	COMFORT	DELUXE
---------------	---------	-------	---------	--------

Entrées/sorties binaires	6/6	4/6	7/7	8/8
Entrées analogiques	3	3	3	4
Configurations entrées/sorties	✓	✓	✓	✓
D+ alternateur de charge	✓	✓	✓	✓
Protections alternateur	✓	✓	✓	✓
Fonctions AMF / MRS	✓	✓	✓	✓
Contrôle de retour GCB/MCB	✓	Sans feedback	✓	✓
Mesure fréquence Groupe/Réseau	✓	✓	✓	✓
Communication ECU via CAN	✓	✓	✓	✓
Mesure kW / kWh / kVA	kVA	Kw/Kwh/kVA	Kw/Kwh/kVA	Kw/Kwh/kVA
Capteur de régime (Ramassage)	x	✓	✓	✓
RTC / Batterie	x	x	✓	✓
Consommation gasoil	x	x	✓	✓
Charge fictive / Délestage	x	x	✓	✓
Calibration Analogue	x	x	✓	✓
Auto. Température basée sur chauffage et refroidissement	x	x	✓	✓
Logique PLC	x	x	x	✓
Protocole Modbus / SNMP	x	x	○	✓
Carte SNMP	x	x	x	○
Télécommande	x	○	○	○
Protections défaut terre	x	x	○	○
Contrôle manuel de vitesse pour moteur ECU	x	x	x	✓
Sorties binaire 2 x 10 A pour démarreur et électrovanne gasoil	x	x	x	✓
Gestion pompe de gasoil	x	x	x	✓
Type de connexion détection automatique	x	x	x	✓
TIER 4 Support finale	x	x	x	✓

-  Inclus
-  Exclus
-  en Option



Poids et dimensions		Ouvert	Capoté
Poids	kg	4 600	6 000
Logueur	mm	3 500	4 850
Largeur	mm	1 720	2 000
Hauteur	mm	2 235	2 350
Réservoir Gasoil	ltr	1 000	550



Capotage et insonorisation : Suivant normes internationales

- Les parois intérieures du capotage : Pulvérisées de matière anti-résonnante
- Les portes et trappes : Etanches avec des joints de caoutchouc et mousse résiste à la chaleur
- Tous les supports en acier : sablés, dégraissés recouverts :

- * Une couche première d'époxydes
- * Deux couches de peintures synthétiques

Accouplement

Le moteur et l'alternateur sont accouplés ensemble et forment un monobloc par un dispositif semi élastique.

Le système d'accouplement est monobloc de conception spéciale, à boîtier de volant.

Le système assure un alignement parfait constant et permet un entretien simple et facile

Chassis

Le châssis est en acier, largement dimensionné, entièrement soudé à l'arc électrique et absolument rigide pour supporter le groupe électrogène complet avec tous les accessoires, accouplé à la génératrice. Soudé électriquement sur lequel seront installés le moteur et l'alternateur par l'intermédiaire des semelles élastiques isolantes antivibratoire fixées par des boulons et rondelles galvanisés.

L'ensemble moteur alternateur sera à flasques rigidement fixé avec une pièce d'accouplement semi élastique

Peinture

La peinture est de haute qualité métallisée et réalisée en 2 couches de fond et 2 couches de finition pour l'ensemble des organes et accessoires du groupe électrogène.

