



DEUTZ POWER SOLUTION



Specifications

Modèle		
Régime	rpm	1500
Fréquence nette	Hz	50
Tension triphasée	V	400/230
Puissance (PRP) 3 phases	kVA	800
Puissance (LTP) 3 phases	kVA	880
Intensité (LTP) 400V - 3 phases	A	1 270
Moteur		
Marque		CUMMINS
Type		QSK23-G3
Norme d'émissions de gaz d'échappement	Stage	4g TA Luft
Puissance brute PRP	kW el	640,0
Puissance brute LTP	kW el	704,0
Système de refroidissement		eau
Type de régulateur		electroniqueal
Normes pour le régulateur		Turbo-Interc
Nombre de cylindre		6
Disposition des cylindres		IL
Cylindrée	ltr	23,15
Alésage/Course	mm	170/170
Taux de compression		16
Démarrage électrique	V/dc	24
Air		
Dépression maximum à l'admission	[mbar]	-
Volume de l'air de combustion	[m3/h]	3197
Système d'échappement		
Température maximum des gaz d'échappement	[C°]	543
Contre-pression d'échappement maximum	[mbar]	102
Flux des gaz d'échappement (à la température indiquée)	[m3/h]	8866
Système de refroidissement		
Standard Système de refroidissement		
Consommation/réduction de puissance du ventilateur	[kW]	14,4
Flux d'air de refroidissement	[m3/h]	48600
Perte de pression atmosphérique	[mbar]	1,5
Dissipation thermique (convection)	[kW]	71
Système de lubrification		
Capacité en huile (carter)	[ltr]	103
Pression d'huile minimum (arrêt)	[bar]	-

Consommation de carburant		
25% de charge	[ltr/hour]	46
50% de charge	[ltr/hour]	85
75% de charge	[ltr/hour]	121
100% de charge	[ltr/hour]	161
Filtre de carburant		Spin-on Fuel Filter
Option		

Niveau sonore		
dbA à 100% de charge à 7m	dBA	67

Alternateur		
Marque		Mecc Alte or Stamford
Type		ECO43-1SN/4
Rendement génératrice	%	94

Contrôleur



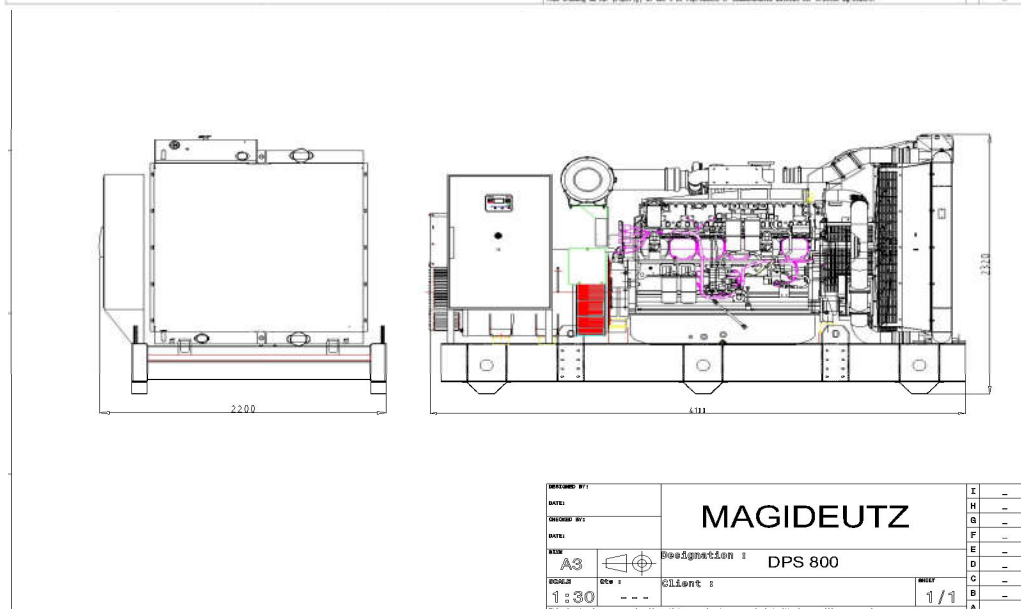
CONFIGURATION	CLASSIC	BASIC	COMFORT	DELUXE
----------------------	----------------	--------------	----------------	---------------

Entrées/sorties binaires	6/6	4/6	7/7	8/8
Entrées analogiques	3	3	3	4
Configurations entrées/sorties	✓	✓	✓	✓
D+ alternateur de charge	✓	✓	✓	✓
Protections alternateur	✓	✓	✓	✓
Fonctions AMF / MRS	✓	✓	✓	✓
Contrôle de retour GCB/MCB	✓	Sans feedback	✓	✓
Mesure fréquence Groupe/Réseau	✓	✓	✓	✓
Communication ECU via CAN	✓	✓	✓	✓
Mesure kW / kWh / kVA	kVA	Kw/Kwh/kVA	Kw/Kwh/kVA	Kw/Kwh/kVA
Capteur de régime (Ramassage)	x	✓	✓	✓
RTC / Batterie	x	x	✓	✓
Consommation gasoil	x	x	✓	✓
Charge fictive / Délestage	x	x	✓	✓
Calibration Analogue	x	x	✓	✓
Auto. Température basée sur chauffage et refroidissement	x	x	✓	✓
Logique PLC	x	x	x	✓
Protocole Modbus / SNMP	x	x	○	✓
Carte SNMP	x	x	x	○
Télécommande	x	○	○	○
Protections défaut terre	x	x	○	○
Contrôle manuel de vitesse pour moteur ECU	x	x	x	✓
Sorties binaire 2 x 10 A pour démarreur et électrovanne gasoil	x	x	x	✓
Gestion pompe de gasoil	x	x	x	✓
Type de connexion détection automatique	x	x	x	✓
TIER 4 Support finale	x	x	x	✓

-  Inclus
-  Exclus
-  en Option



Poids et dimensions		Ouvert	Capoté
Poids	kg	6 000	7 500
Logueur	mm	4 100	5 700
Largeur	mm	2 200	2 200
Hauteur	mm	2 320	2 500
Réservoir Gasoil	ltr	1 200	1 000



Capotage et insonorisation : Suivant normes internationales

- Les parois intérieures du capotage : Pulvérisées de matière anti-résonnante
- Les portes et trappes : Etanches avec des joints de caoutchouc et mousse résiste à la chaleur
- Tous les supports en acier : sablés, dégraissés recouverts :

- * Une couche première d'époxydes
- * Deux couches de peintures synthétiques

Accouplement

Le moteur et l'alternateur sont accouplés ensemble et forment un monobloc par un dispositif semi élastique.

Le système d'accouplement est monobloc de conception spéciale, à boîtier de volant.

Le système assure un alignement parfait constant et permet un entretien simple et facile

Chassis

Le châssis est en acier, largement dimensionné, entièrement soudé à l'arc électrique et absolument rigide pour supporter le groupe électrogène complet avec tous les accessoires, accouplé à la génératrice. Soudé électriquement sur lequel seront installés le moteur et l'alternateur par l'intermédiaire des semelles élastiques isolantes antivibratoire fixées par des boulons et rondelles galvanisés.

L'ensemble moteur alternateur sera à flasques rigidement fixé avec une pièce d'accouplement semi élastique

Peinture

La peinture est de haute qualité métallisée et réalisée en 2 couches de fond et 2 couches de finition pour l'ensemble des organes et accessoires du groupe électrogène.