



DPS 500

Specifications

Modèle		
Régime	rpm	1500
Fréquence nette	Hz	50
Tension triphasée	V	400/230
Puissance (PRP) 3 phases	kVA	503,0
Puissance (LTP) 3 phases	kVA	552,0
Intensité (LTP) 400V - 3 phases	A	720,00
Moteur		
Marque		DEUTZ
Type		BF8M1015CP
Norme d'émissions de gaz d'échappement	Stage	TAL 2000/Stage 2
Puissance brute PRP	kW	448,0
Puissance brute LTP	kW	490,0
Système de refroidissement		eau
Type de régulateur		électronique
Normes pour le régulateur		G2
Nombre de cylindre		8
Disposition des cylindres		V
Cylindrée	ltr	7,146
Alésage/Course	mm	132/145
Taux de compression		16,5
Démarrage électrique	V/dc	24
Air		
Dépression maximum à l'admission	[mbar]	50
Volume de l'air de combustion	[m /h]	2002
Système d'échappement		
Température maximum des gaz d'échappement	[C°]	600
Contre-pression d'échappement maximum	[mbar]	50
Flux des gaz d'échappement (à la température indiquée)	[m /h]	6012
Système de refroidissement		
Standard Système de refroidissement		
Consommation/réduction de puissance du ventilateur	[kW]	14,1
Flux d'air de refroidissement	[m /h]	33120
Perte de pression atmosphérique	[mbar]	1,5
Dissipation thermique (convection)	[kW]	40
Système de lubrification		
Capacité en huile (carter)	[LTR]	45
Pression d'huile minimum (arrêt)	[bar]	2,7

Consommation de carburant

25% de charge	215 [g/kWh]	31,5	[LTR/Hour]
50% de charge	211 [g/kWh]	50	[LTR/Hour]
75% de charge	212 [g/kWh]	72	[LTR/Hour]
100% de charge	224 [g/kWh]	94	[LTR/Hour]
Filtre de carburant	Spin-on Filtre de carburant		
Option	Pre-Filter w/ eau Separator		

Niveau sonore

dbA à 100% de charge à 7m	dbA	75
---------------------------	-----	----

Alternateur

Marque	Mecc Alte	
Type	ECO40-3S	
Rendement génératrice	%	94

Contrôleur



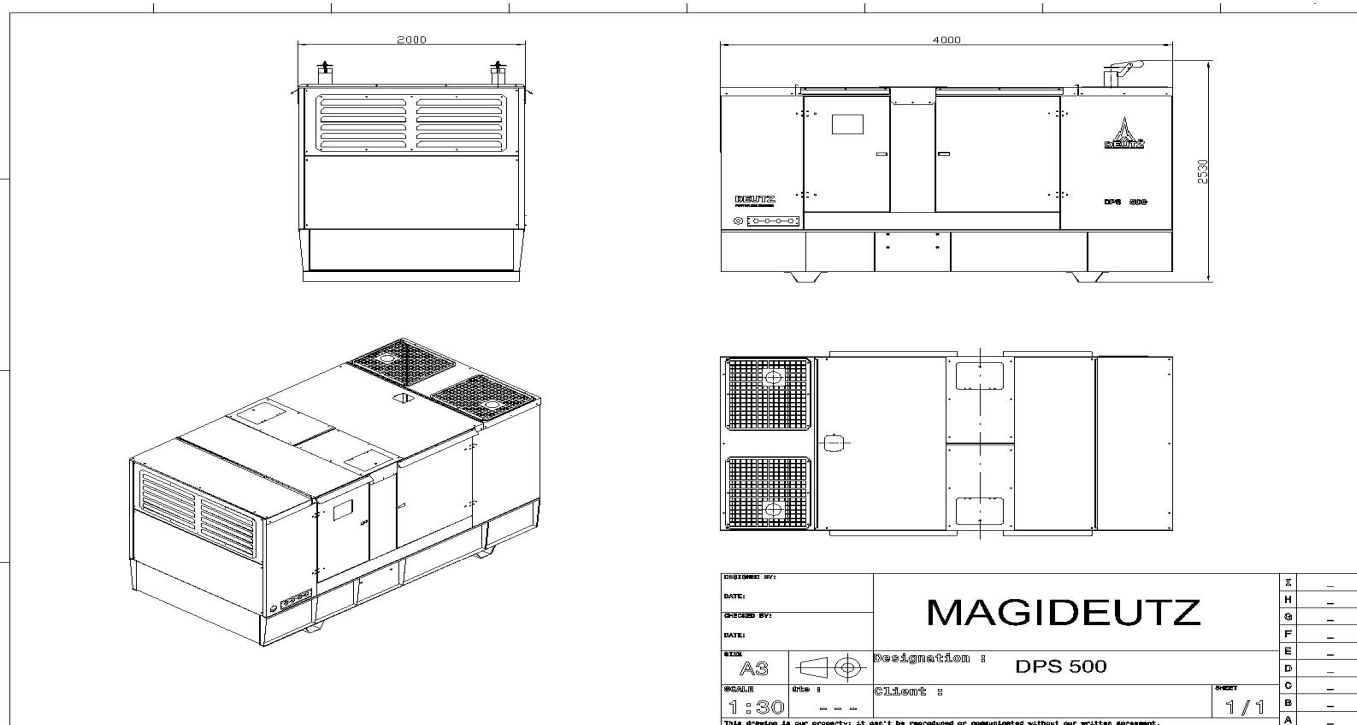
CONFIGURATION

	CLASSIC	BASIC	COMFORT	DELUXE
Entrées/sorties binaires	6/6	4/6	7/7	8/8
Entrées analogiques	3	3	3	4
Configurations entrées/sorties	✓	✓	✓	✓
D+ alternateur de charge	✓	✓	✓	✓
Protections alternateur	✓	✓	✓	✓
Fonctions AMF / MRS	✓	✓	✓	✓
Contrôle de retour GCB/MCB	✓	Sans feedback	✓	✓
Mesure fréquence Groupe/Réseau	✓	✓	✓	✓
Communication ECU via CAN	✓	✓	✓	✓
Mesure kW / kWh / kVA	kVA	Kw/Kwh/kVA	Kw/Kwh/kVA	Kw/Kwh/kVA
Capteur de régime (Ramassage)	x	✓	✓	✓
RTC / Batterie	x	x	✓	✓
Consommation gasoil	x	x	✓	✓
Charge fictive / Délestage	x	x	✓	✓
Calibration Analogue	x	x	✓	✓
Auto. Température basée sur chauffage et refroidissement	x	x	✓	✓
Logique PLC	x	x	x	✓
Protocole Modbus / SNMP	x	x	○	✓
Carte SNMP	x	x	x	○
Télécommande	x	○	○	○
Protections défaut terre	x	x	○	○
Contrôle manuel de vitesse pour moteur ECU	x	x	x	✓
Sorties binaire 2 x 10 A pour démarreur et électrovanne gasoil	x	x	x	✓
Gestion pompe de gasoil	x	x	x	✓
Type de connexion détection automatique	x	x	x	✓
TIER 4 Support finale	x	x	x	✓

-  Inclus
-  Exclus
-  en Option



Poids et dimensions		Ouvert	Capoté
Poids	kg	3000	4060
Logueur	mm	3000	4000
Largeur	mm	2050	2000
Hauteur	mm	2200	2530
Réservoir Gasoil	ltr	730	500



Capotage et insonorisation : Suivant normes internationales

- Les parois intérieures du capotage : Pulvérisées de matière anti-résonnante
- Les portes et trappes : Etanches avec des joints de caoutchouc et mousse résiste à la chaleur
- Tous les supports en acier : sablés, dégraissés recouverts :
- * Une couche première d'époxydes
- * Deux couches de peintures synthétiques

Accouplement

Le moteur et l'alternateur sont accouplés ensemble et forment un monobloc par un dispositif semi élastique. Le système d'accouplement est monobloc de conception spéciale, à boîtier de volant. Le système assure un alignement parfait constant et permet un entretien simple et facile

Chassis

Le châssis est en acier, largement dimensionné, entièrement soudé à l'arc électrique et absolument rigide pour supporter le groupe électrogène complet avec tous les accessoires, accouplé à la génératrice. Soudé électriquement sur lequel seront installés le moteur et l'alternateur par l'intermédiaire des semelles élastiques isolantes antivibratoire fixées par des boulons et rondelles galvanisés. L'ensemble moteur alternateur sera à flasques rigidement fixé avec une pièce d'accouplement semi élastique

Peinture

La peinture est de haute qualité métallisée et réalisée en 2 couches de fond et 2 couches de finition pour l'ensemble des organes et accessoires du groupe électrogène.